

วิธีการคำนวณหาระยะทางในการเดินทางไปราชการ โดย GIS กรมทางหลวง

เข้าเว็บไซต์ กรมทางหลวง ที่ <http://gisweb.doh.go.th/doh/download/>



DOH to Travel
Department of Highway to Travel

ยินดีต้อนรับผู้ใช้บริการระบบสอบถามระยะทาง กรมทางหลวง ขณะนี้กรมทางหลวงได้มีการเพิ่มประสิทธิภาพข้อมูลด้านGIS ของระบบ เป็นแอปพลิเคชันล่าสุด “DOH to Travel”

DOH to Travel แสดงแผนที่เพื่ออำนวยความสะดวกในการเดินทางและแสดงการจราจรผ่านกล้อง CCTV ทางระบบ Web Application และอุปกรณ์เคลื่อนที่ (Mobile Application) ยังสามารถค้นหาเส้นทาง สถานที่สำคัญ โดยเพิ่มการค้นหาสถานที่ในวงรัศมีสูงสุด ๕ กิโลเมตร พร้อมทั้งแจ้งข่าว หรือแจ้งสถานการณ์อุบัติเหตุ อุบัติภัย อุกเหตุนบนทางหลวงผ่านแอปพลิเคชัน เพื่อนำไปกำหนดจุดเสี่ยงที่ไม่ต้องการเดินทางผ่านได้ รวมทั้งสามารถบันทึกเส้นทางที่เดินทางเป็นแบบ Online/Offline เพื่อร่วมแบ่งปัน ผ่าน Social media

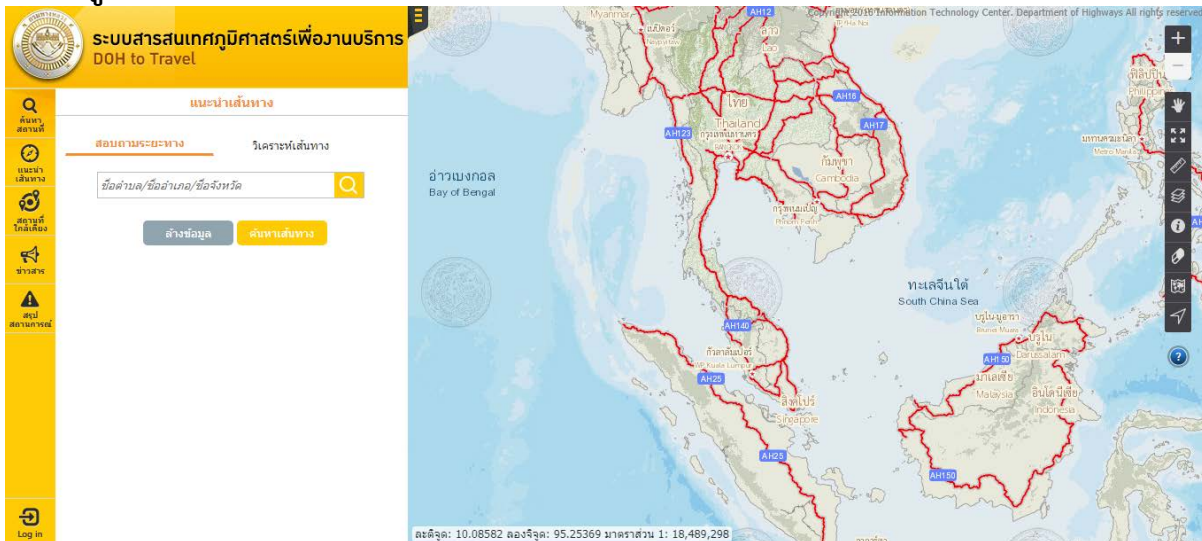
เข้าสู่ระบบ DOH to Travel

คู่มือ | iOS | Android

สอบถามข้อมูลเพิ่มเติมได้ที่ : 0 2354 6668 คอ 26734 ,26721 <http://dohgis.doh.go.th>

เลือกเมนู **เข้าสู่ระบบ DOH to Travel**

จะเข้าสู่หน้าจอ ค้นหาเส้นทาง



ระบบสารสนเทศภูมิศาสตร์เพื่อานบริการ DOH to Travel

แนะนำเส้นทาง

สอบถามระยะทาง | วิเคราะห์เส้นทาง

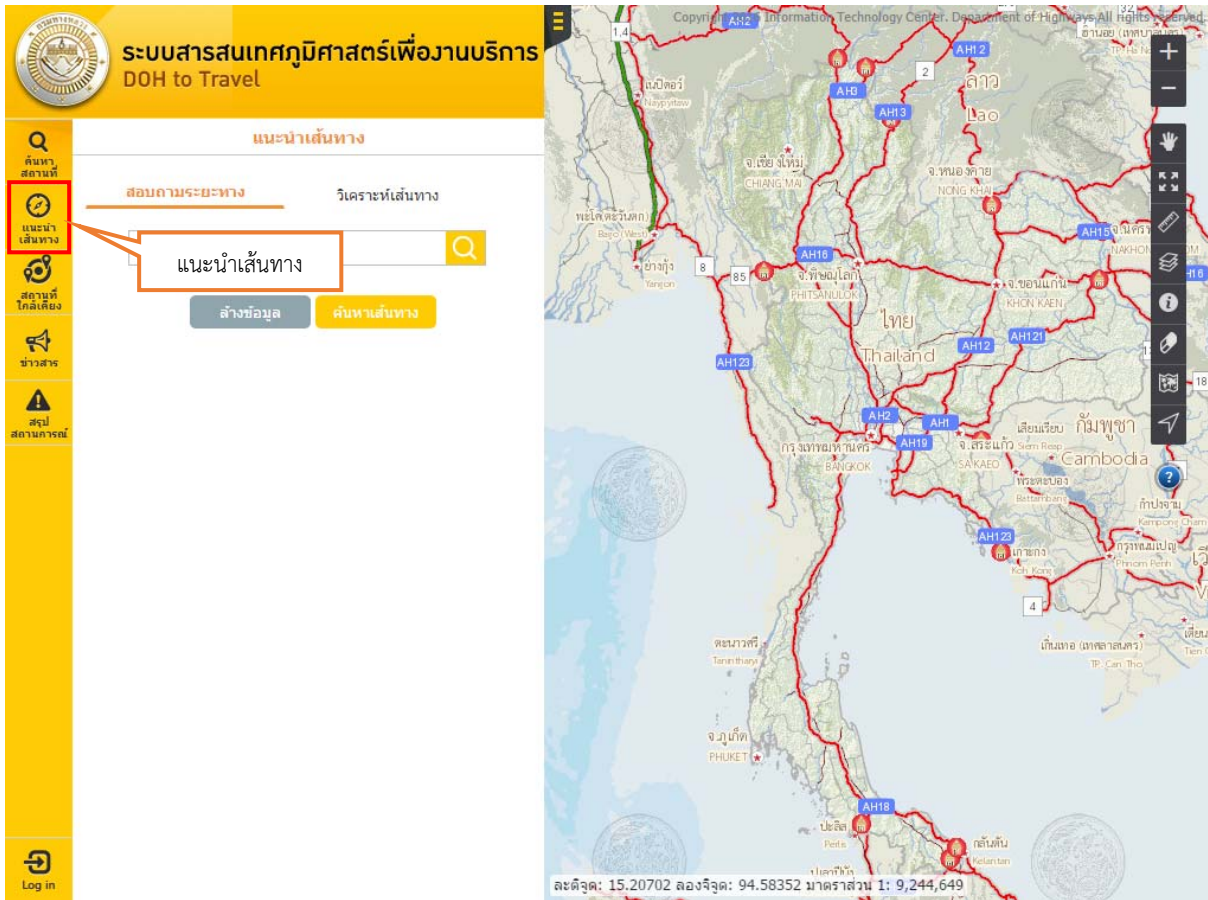
ชื่อตำบล/ชื่ออำเภอ/ชื่อจังหวัด

ล้างข้อมูล | ค้นหาเส้นทาง

ละติจูด: 10.08582 ลองจิจูด: 95.25369 มาตรฐาน: 1: 18,469,298

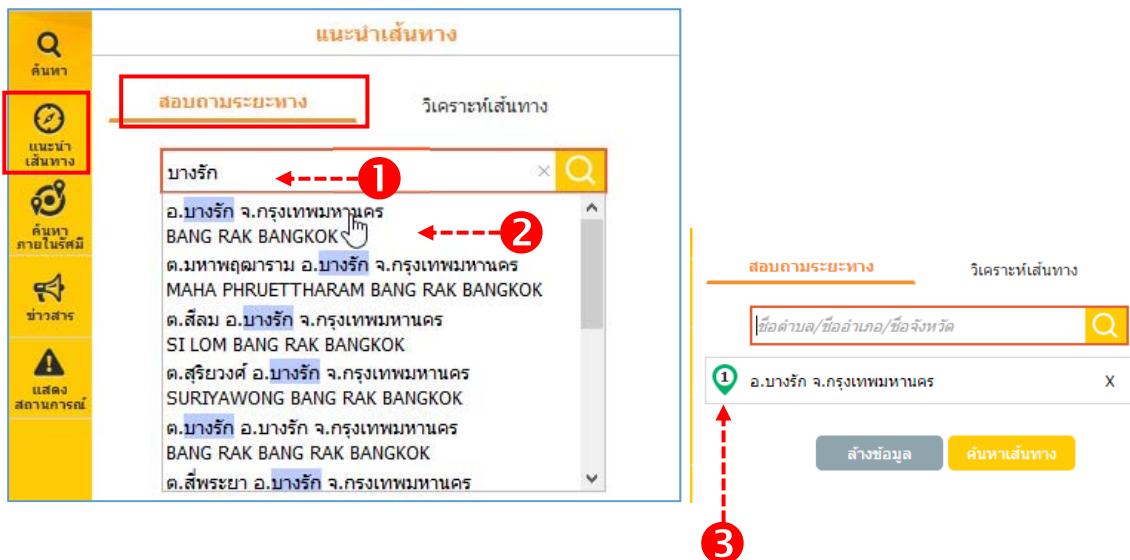
สอบถามระยะทาง

1. เข้าสู่ระบบสารสนเทศภูมิศาสตร์เพื่องานบริการ (DOH toTravel) เลือกเมนู แนะนำเส้นทาง

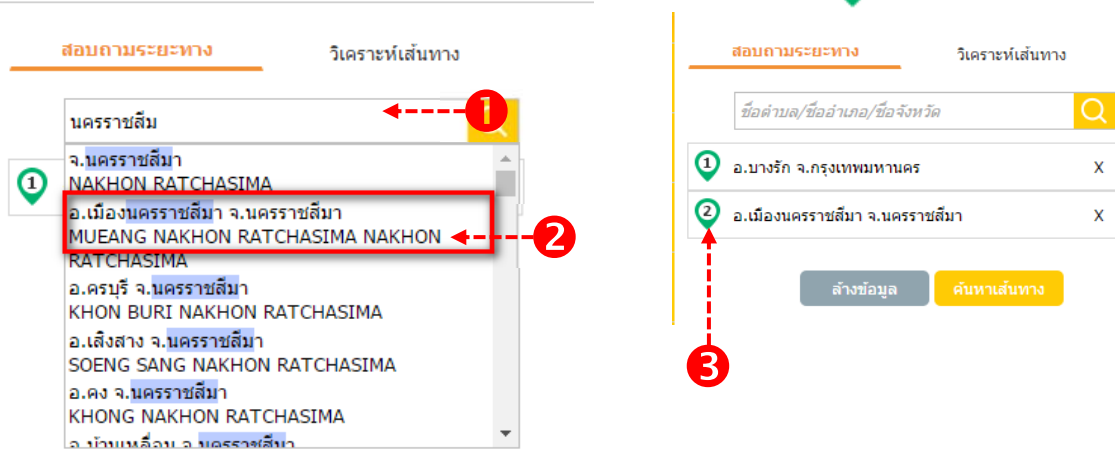


2. เลือกการสอบถามระยะทาง เพื่อค้นหาขอบเขตการปกครอง (จังหวัด/อำเภอ/ตำบล) กรอกคำค้นหาจากขอบเขตการปกครอง (จังหวัด/อำเภอ/ตำบล) เช่นต้องการเดินทางจาก อ.บางรัก จ.กรุงเทพมหานคร ไปที่ อ.เมืองนครราชสีมา จ.นครราชสีมา ให้กรอกคำค้นว่า “บางรัก” โปรแกรมจะแสดง “อ.บางรัก จ.กรุงเทพมหานคร” ให้คลิกเลือก “อ.บางรัก จ.กรุงเทพมหานคร” จะขึ้นแสดงเป็นจุดพิกัดสีเขียวเบอร์ 1

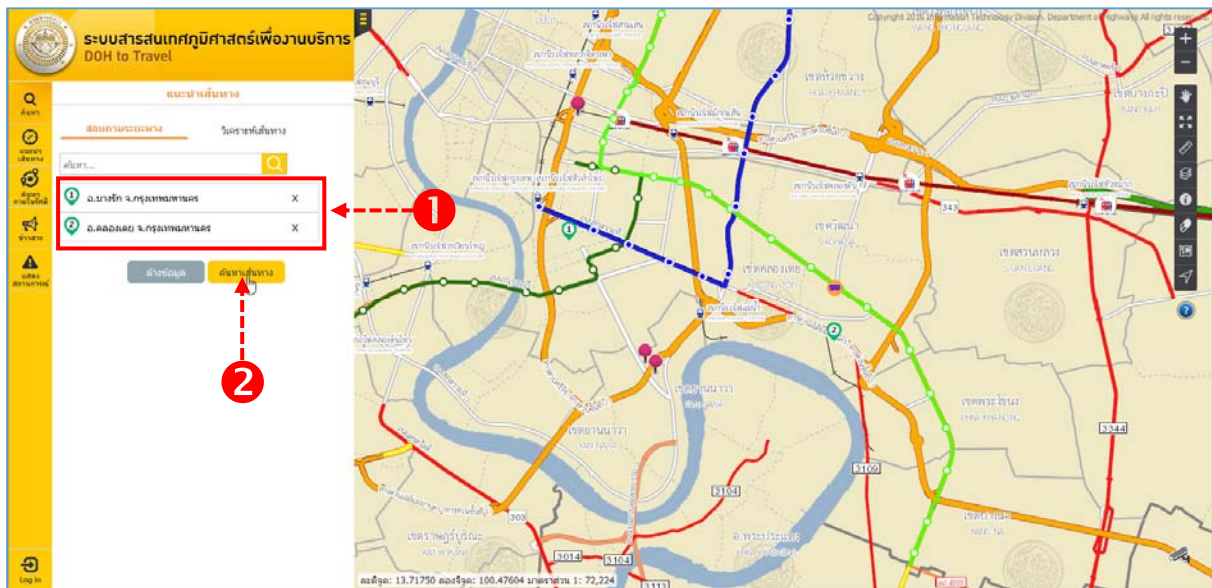
1



3. ให้กรอกคำว่า”นครราชสีมา” โปรแกรมจะแสดง อ.เมืองนครราชสีมา จ.นครราชสีมา ให้คลิกเลือก“อ.เมืองนครราชสีมา จ.นครราชสีมา ” จะขึ้นแสดงเป็นจุดพิกัดสีเขียวเบอร์ 2



4. เมื่อเลือกจุดเริ่มต้นและจุดสิ้นสุดการเดินทาง (ผู้ใช้งานสามารถค้นหารายการสำหรับสอบถามระยะทางได้ไม่เกิน 10 ตำแหน่ง) สำหรับการสอบถามเรียบร้อยแล้ว คลิกปุ่ม “ค้นหาเส้นทาง”



5. โปรแกรมจะทำการค้นหาเส้นทางตามที่กำหนด โดยแสดงรายละเอียดการเดินทาง พร้อมกับแสดงเส้นทาง การเดินทางบนภาพแผนที่

ระบบสารสนเทศภูมิศาสตร์เพื่องานบริการ DOH to Travel

แนะนำเส้นทาง

กำหนดเส้นทางการเดินทาง พิมพ์

เวลาที่ใช้เดินทาง: 2 ชั่วโมง 49 นาที

ระยะทาง: 266.61 กิโลเมตร

เงื่อนไข: ระยะทางสั้นสุด

คำนวณค่าประมาณการน้ำมันเชื้อเพลิงในการเดินทาง

ราคาน้ำมัน http://www.eppo.go.th/retail_prices.php

อัตราสิ้นเปลืองน้ำมัน * กิโลเมตร/ลิตร

ราคาน้ำมันที่ใช้ * บาท/ลิตร

ค่าประมาณการ บาท

1 เริ่มต้นที่ อ.บางรัก จ.กรุงเทพมหานคร

↑ ไปทาง ทิศใต้ บน ถนนนเรศ จนถึง ถนน สุรวงศ์ 335 ม. < 1 น.

↶ เลี้ยวซ้าย ที่ ถนนสุรวงศ์ 449 ม. < 1 น.

↶ เลี้ยวซ้าย ที่ ถนนทรัพย์ 404 ม. < 1 น.

↷ เลี้ยวขวา ที่ ถนนสีพระยา 212 ม. < 1 น.

↶ เลี้ยวซ้าย เข้าสู่ ถนนสีพระยา 26 ม. < 1 น.

↑ ไปต่อ ที่ ถนนพญาไท 3.82 กม. 3 น.

6. ผู้ใช้งานสามารถคำนวณประมาณการน้ำมันเชื้อเพลิงในการเดินทาง โดยการกรอกอัตราสิ้นเปลืองน้ำมัน และราคาน้ำมันที่ใช้ โปรแกรมจะทำการคำนวณและแสดงผลค่าประมาณการ

หมายเหตุ : สามารถคลิก Link ราคาน้ำมัน เพื่อดูรายละเอียดราคาน้ำมันประเภทต่างๆได้

กำหนดเส้นทางการเดินทาง พิมพ์

เวลาที่ใช้เดินทาง: 2 ชั่วโมง 49 นาที

ระยะทาง: 266.61 กิโลเมตร

เงื่อนไข: ระยะทางสั้นสุด

คำนวณค่าประมาณการน้ำมันเชื้อเพลิงในการเดินทาง

ราคาน้ำมัน http://www.eppo.go.th/retail_prices.php

อัตราสิ้นเปลืองน้ำมัน * × กิโลเมตร/ลิตร

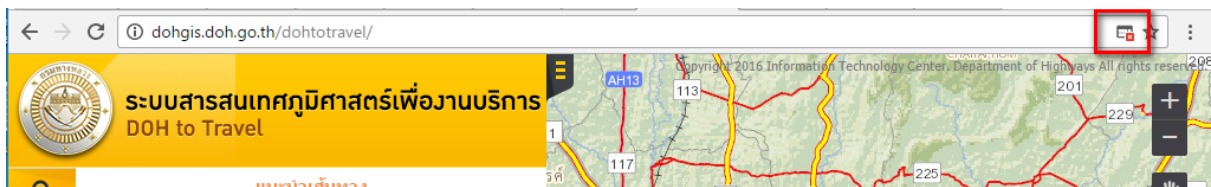
ราคาน้ำมันที่ใช้ * บาท/ลิตร

ค่าประมาณการ บาท

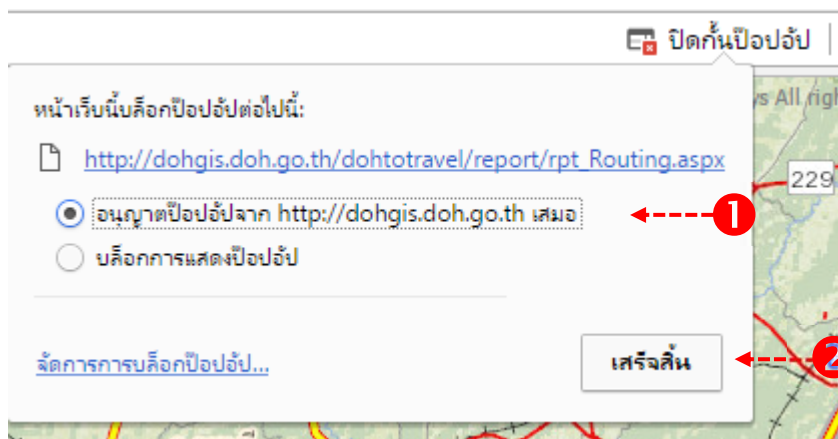
7. ผู้ใช้งานสามารถพิมพ์ข้อมูลการค้นหาเส้นทาง โดยการคลิกปุ่ม “พิมพ์” โปรแกรมจะแสดงหน้าจอตัวอย่าง ก่อนพิมพ์แสดงรายละเอียด และเส้นทางการเดินทาง ตามเงื่อนไขการวิเคราะห์เส้นทางที่ผู้ใช้งานกำหนด



หมายเหตุ หากไม่แสดงหน้าจอการพิมพ์ ให้ทำการอนุญาต popup ก่อน โดยการเลือกปุ่มอนุญาต popup



จากนั้นจะแสดงหน้าต่างเล็กๆขึ้นมาให้ทำการอนุญาตให้เลือก 1 แล้วคลิกเสร็จสิ้นที่ 2



ให้ทำการ คลิก

พิมพ์

อีกครั้งจะปรากฏหน้าต่างตัวอย่างก่อนพิมพ์แสดงรายละเอียด และเส้นทางการเดินทาง

รายงานเส้นทาง

จาก อ.บารุงี จ.กรุงเทพมหานคร ถึง อ.คูสิต จ.กรุงเทพมหานคร



เวลาที่ใช้ 12 นาที ระยะทาง 7.47 กม.

ค่าประมาณการน้ำมันเชื้อเพลิงในการเดินทาง

อัตราสิ้นเปลืองน้ำมัน	3 กิโลเมตร/ลิตร
ราคาน้ำมันที่ผู้ใช้	24.5 บาท/ลิตร
ค่าประมาณการ	61.00 บาท

1 เริ่มต้นที่ อ.บารุงี จ.กรุงเทพมหานคร

- ↑ ไปทาง ทิศตะวันออกเฉียงใต้ บน ถนน จนถึง ถนนเบรค
36 เมตร ใช้เวลา < 1 นาที
- ↘ เลี้ยวซ้าย ที่ ถนนเบรค
100 เมตร ใช้เวลา < 1 นาที
- ↘ เลี้ยวซ้าย ที่ ซอยสี่กั๊กบาท
252 เมตร ใช้เวลา < 1 นาที
- ↘ เลี้ยวขวา เข้าซอยสี่กั๊กบาท
203 เมตร ใช้เวลา < 1 นาที